



PD11-KNXs-FLAT-DX-DE/W

Détecteur de présence KNX, blanc

No E: 535 975 248

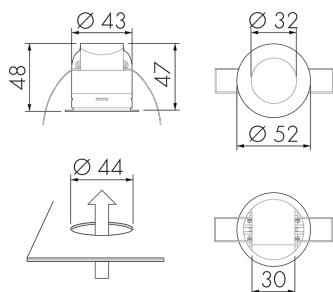
Prix brut TVA excl.: 310,00 CHF

Description du produit

- Pour montage dans les faux-plafonds avec zone à 360° pour la détection fiable des mouvements, design plat
- Montage rapide grâce à la fixation de ressort
- Microphone incorporé pour la surveillance des locaux tortueux
- Avec caches clipsables
- Détecteur de présence KNX avec coupleur de BUS KNX intégré
- KNX Secure Ready
- 1x lumière (pour régulation ou commutation), 1x sortie de appareil esclave, 3 blocs CVC distincts
- Mode CVC (1=confort, 2=veille, 3=économie, 4 protection contre le gel/chaueur)
- Télécommande bidirectionnelle avec adaptateur IR et appli B.E.G. One (Swisslux) pour smartphone
- Mode semi-automatique intelligent, mode de régulation indépendant de l'occupation (interrupteur photoélectrique), mode automatique
- Adaptation individuelle de la sensibilité du capteur de mouvement
- Zone de détection peut être étendue grâce au mode maître-esclave
- Options d'optimisation étendues pour la mesure de la lumière
- La valeur mesurée de la lumière est communiquée au bus
- Adaptation de la courbe de variation
- Mesure de la lumière mixte au moyen d'un capteur de lumière interne
- Télécommande IR avec 5 boutons flexible programmable (accessoires)
- Le bouton de programmation (adresse physique) peut être actionné par télécommande
- Régulation/commutation de trois groupes d'éclairage via offset (possibilité d'influence externe)
- Opération manuelle via boutons poussoirs KNX externes possible

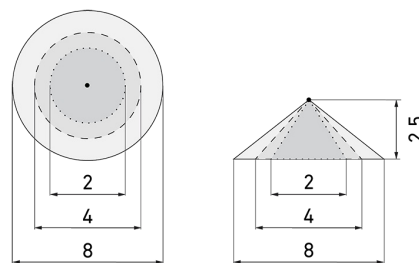
- Contrôle des fonctions (battement cardiaque, envoi cyclique)
- Courte présence, auto-ajustement de la temporisation, fonction de couloir
- Arrêt forcé
- Différentes fonctions de verrouillage
- Soft start
- Simulation de présence
- Deux modules logiques
- Fonction arrêt central intelligent
- Appel de scènes d'éclairage
- Les LEDs d'état peuvent être activées / désactivées
- Comportement sur le retour de tension du bus définissable au choix
- Pause de sécurité variable après avoir éteint les lumières
- Capteur de température
- Paramètres ex ETS 5 pour l'intégration dans les systèmes KNX

Illustrations



Dimensions en mm

Schémas de détection



Dimensions en m

à gauche: vue du dessus, à droite:
vue latérale

- Portée pour des activités assises (présence)
- - - Portée avec une approche directe (radial)
- Portée avec une approche latérale (tangential)

Caractéristiques techniques PD11-KNXs-FLAT-DX-DE/W

Caractéristiques de montage

Hauteur de montage recommandée [m] 2.5

Hauteur de montage max. [m] 5

Hauteur de montage min. [m] 2

Catégorie de montage Intégré (EB)

Matériel et type de construction

Trou de forage [mm] 44

Code couleur RAL 9010

Couleur Blanc

Résistant aux UV PC résistant aux UV

Caractéristiques électronique

Type de raccordement Bornes KNX

Type de tension DC

Tension d'alimentation KNX, 24 V

Courant absorbé [mA] 12

Caractéristiques de capteur

Sensibilité réglable oui

Modèle Détecteur de présence

Angle de détection [°] 360

Plage de température -5 °C à +45 °C

Microphone oui

Caractéristiques de fonction

Quantité de canaux 4

Télécommandable (IR) IR-RC (Feuille de programmation IR-PD KNX), IR-PD KNX Mini

Commande KNX, KNX TP 256

Fernbedienbar bidirektional ja (mit BLE-IR-Adapter)

Caractéristiques de fonction [Sortie]

Sensibilité lumineuse [lx] 5 - 2000

Retard d'activation 0 s - 30 h

Semi-automatique oui

Fonction à impulsion oui (durée de pause réglable)

Temporisation max. 23 h 59 min 59 s

Puissance de commutation max. dépend de l'actionneur

Temporisation min. 1 s

Éclairage de nuit oui (luminosité réglable)

Éclairage d'orientation oui (minuterie/luminosité réglable)

Sortie de commande Contact logiciel

Caractéristiques de fonction [Entrée]

Contact d'entrée pour slave	oui
Contact d'entrée pour bouton poussoir	oui (par canal)

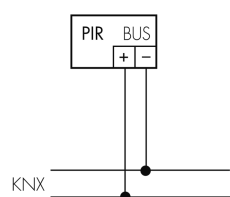
Caractéristiques de fonction [Entrée 2]

Contact d'entrée pour slave	oui
-----------------------------	-----

Déclarations

Température de service [°C]	-25 °C - +55 °C
Sans halogène	oui
Indice de protection [IP]	54
Classe de protection	III

Schemi

Fonctionnement normal

Accessoires PD11-KNXs-FLAT-DX-DE/W

**IR-RC**

Télécommande IR
No E: 535 949 005
Prix brut TVA excl.: 30,00 CHF

**CSS PD11/HG**

Couvercle de couleur, gris clair
No E: 535 993 338
Prix brut TVA excl.: 5,00 CHF

**CSS PD11/SI**

Couvercle de couleur, argent
No E: 535 993 378
Prix brut TVA excl.: 5,00 CHF

**CSS PD11/B**

Couvercle de couleur, marron
No E: 535 993 398
Prix brut TVA excl.: 5,00 CHF

**AS PD11/W**

Kit adaptateur PD11, blanc
No E: 535 999 008
Prix brut TVA excl.: 18,00 CHF

**BLE-IR-Adapter**

Adaptateur IR pour Smartphone
No E: 535 990 705
Prix brut TVA excl.: 199,00 CHF

**CSS PD11/S**

Couvercle de couleur, noir
No E: 535 993 358
Prix brut TVA excl.: 5,00 CHF

**CSS PD11/DG**

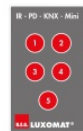
Couvercle de couleur, gris foncé
No E: 535 993 348
Prix brut TVA excl.: 5,00 CHF

**CSS PD11/BE**

Couvercle de couleur, beige
No E: 535 993 388
Prix brut TVA excl.: 5,00 CHF

**FO IR-PD KNX**

Surface de fonctionnement
No art.: 142596
Prix brut TVA excl.: 0,00 CHF

**IR-PD KNX Mini**

petite télécommande IR
No E: 535 949 045
Prix brut TVA excl.: 25,00 CHF

**B.E.G. One (Swisslux) App**

App pour la programmation des produit
B.E.G.
No art.: 169381
Prix brut TVA excl.: 0,00 CHF